

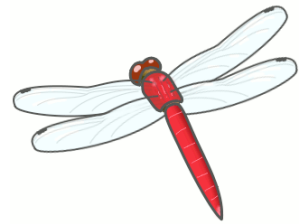
2011

# 坂口エコミュージアムウォーキング



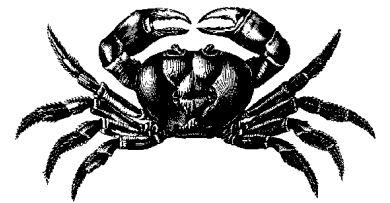
**9月25日**（日）午後1時30分～午後4時30分  
**アカトンボを見つけよう**

草原や田んぼを飛ぶアカトンボを見つけます



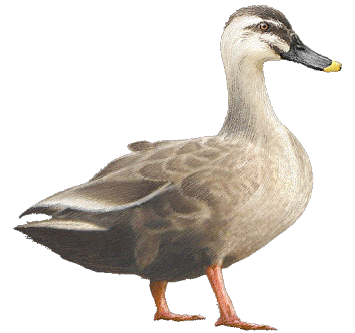
**10月23日**（日）午後1時30分～午後4時30分  
**大きなタニシとモクズガニを探そう**

田んぼや川の貝、タニシを探します カニも登場するかも



**11月27日**（日）午後1時30分～午後4時30分  
**冬水田んぼの鳥を見よう**

冬も水を入れておく田んぼに来る野鳥を見つけます



**12月4日**（日）午後1時30分～午後4時30分  
**古民家をたずねて野草茶を飲もう**

築百年の古民家を見学して野草茶をいただきます

越前市坂口地区は「にほんの里100選」に選ばれた、美しい農村風景が残る地域です。きれいな空気、きれいな水、里山を眺めて、短い距離ですが、寄り道しながら、ゆっくり歩いてみませんか。エコビレッジ交流センターの指導員(職員)がご案内いたします。

参加費 100円（保険料） 事前申込不要 定員なし  
持ち物と服装 水筒、野外を歩ける服装と靴、帽子

お問合せ・主催 越前市エコビレッジ交流センター  
越前市湯谷町 25-25-2 TEL・FAX 0778-28-1123  
E-mail: info@ecovilg.jp http://www.ecovilg.jp/



※このチラシは再生紙を使用しています。  
※環境保護のため、お車の相乗りにご協力ください